



ÒTOPEDI NAN CHA

KOU SOU ENTÈNÈT SOU OPERASYON RANPLASMAN JWENTI ANTYE

Kijan pou w pare:

Depatman nou an sèvi ak Google Meet pou kou sou entènèt sou jwenti antye ou yo.

Pou patisipe nan yon kou sou entènèt w ap bezwen:

1. Yon òdinatè, yon iPad oswa yon tablèt.
(Si ou pa gen ankenn nan bagay sa yo, ou kapab sèvi ak yon telefòn entelijan, men kalite prezantasyon an ak koneksyon entènèt la gen dwa pa fin bon menm jan an e ou gen dwa bezwen telechaje yon aplikasyon.)
2. Yon bon koneksyon entènèt.
3. Yon adrès imèl valid (pa ou oswa pa yon manm nan fanmi ou).

Pafwa ap gen lòt pasyan nan saldeklas sou entènèt la. Pou pwoteje konfidansyalite ou, ak sa lòt moun yo, nou bezwen pou w di ou dakò kou a. Si ou nan biwo a, n ap mande ou siyen yon fòmilè konsantman. Si nou kontakte ou pa telefòn, n ap diskite sou fòmilè konsantman an epi dokimante ou di ou dakò avivwa nan dosye ou.

Koutfil rapèl:

Lavèy kou a, w ap resevwa yon koutfil rapèl nan men depatman nou an.

Jou kou a:

Apre 15 minit anvan kòmansman kou a, w ap resevwa yon imèl ki gen yon envitasyon pou vin nan Kou sou Operasyon Ranplasman Jwenti Total la. Men sa imèl la ap sanble:

Kou sou Operasyon Ranplasman Jwenti Total

Ki lè: Madi 26 jan 2021 3:30 pm – 4 pm Lè Lès – New York

Enfòmasyon pou Patisipe: Konekte avèk Google Meet

meet.google.com/bkv-popn-dsc

W ap klike sou ipèlyen an pou ouvè li.

Si ou gen kamera sou aparèy ou, lè sa a w ap wè figi ou parèt sou ekran an.

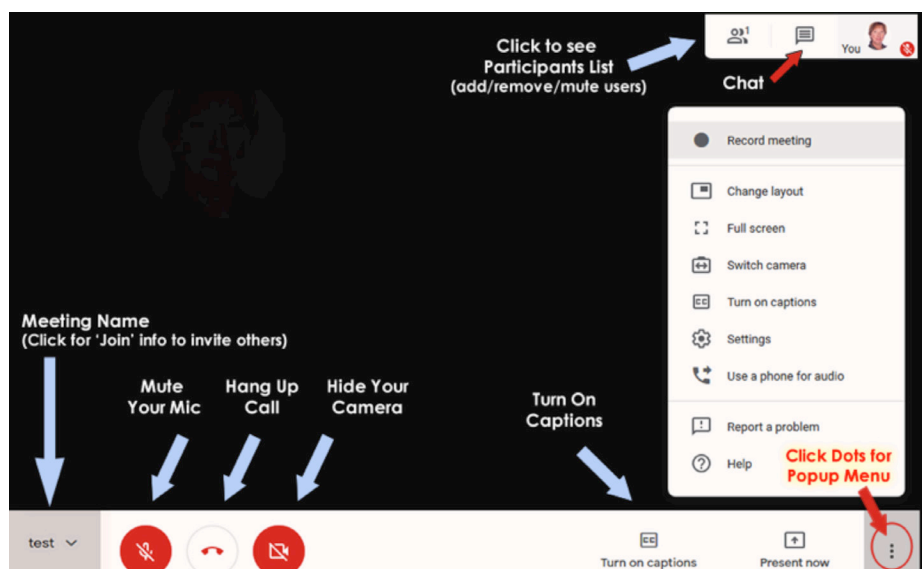
Adwat ekran videyo a w ap wè yon mesaj ki di “Ready to Join?” (Ou pare pou w antre?) ak yon bouton ki di “Join now” (Antre kounye a). Klike sou bouton sa a e l ap mennen ou nan saldeklas sou entènèt la.

Nou rekòmande pou w mete kamera ou sou “off” (etenn li) pou evite prezantasyon w lan koupe.

Nou mande ou tou pou w mete mikwo ou sou “Mute” (bèbè) oswa pou w peze “turn off” (etenn) pou pa gen bwi fon k ap koupe prezantasyon an.

Ou te mèt “unmute” (wete sou bèbè) oswa “turn on” (limen) mikwo w la lè ou vle poze kesyon.

Men sa
ekran w lan
ap sanble:



Entèprèt:

Si ou pa pale angle, n ap fè aranjman pou gen yon entèprèt nan kou sou entènèt la pou ou kapab konprann tout sa nou di.

Chita, rilaks, epi jwi kou a.

Si ou gen kesyon, pa ezite poze yo.

Kesyonè:

Aprè kou a ekip la ap voye yon kesyonè nan menm adrès imèl ou te itilize pou vin nan kou a. N ap apresye anpil si ou reponn kesyonè a. L ap ede nou amelyore kou a pou pi byen sèvi pasyan nou yo.

Direktiv pou Pasyan an ak Moun k ap Okipe li an pou Vizit Telesante an Gwoup nan Òtopedi:

- **Vini alè** – bay tèt ou kont tan pou konekte sou òdinatè/tablet/telefòn entelijan an, enstale tout bagay, epi verifye tout bagay mache byen
- **Konfidansyalite – tout bagay yo di nan gwoup la konfidansyèl**
 - Pa bay lòt moun non patisipan yo epi pa rakonte istwa yo
 - Pa anrejistre ni videyo ni odyo
 - Pa pran foto gwoup la
 - Ou dwe nan yon kote prive pou patisipan yo pa bezwen enkyete dèske gen lòt moun k ap tande enfòmasyon yo
- **Respekte lòt moun yo**
 - Koute lòt moun yo
 - Tanpri bay chèf gwoup la tout atansyon ou
 - Tanpri bay tout patisipan yo tan pou yo pale
 - Pa ni sèvi ak telefòn ou, ni manje, ni fimen pandan w nan gwoup la
 - Koute jan patisipan yo idantifye tèt yo epi lè w ap pale avèk yo sèvi ak non ak pwonon yo pito a (he/she/they)
- **Sèvi ak teknoloji an kòm sadwa**
 - Si gen bwi nan fon an, tanpri mete odyo w sou bèbè jiskaske lè a rive pou w pale
 - W ap sou videyo ak odyo, donk tanpri abiye byen epi fè atansyon ak anviwònman an
 - Pou anpeche lòt moun wè lakay/ anviwònman ou, pa ezite chanje sèn ou nan paramèt Google Meet yo
 - Pa mete lòt patisipan yo sou bèbè
 - Ou te mèt etenn kamera videyo w lan pou pwoteje vi prive w pi byen
- **Pa pran ni pwodui ilegal, ni alkòl, ni marijàn**
 - Pa patisipe ni pandan ou sou ni pandan ou sou enflyans dwòg
- **Si ou pa alèz poze kesyon nan gwoup la, rele kabinè chirijyen w lan pou poze kesyon yo**